

Présentation générale



change into a low impact, high value society

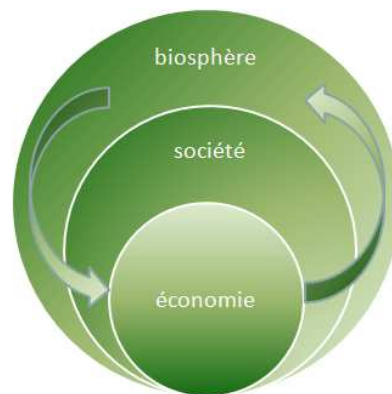
Introduction

EcoRes est une émanation de l'**ONG Groupe One** active dans le développement durable appliqué aux entreprises depuis 12 ans (www.groupeone.be).

Notre mission

EcoRes est un bureau d'étude et de conseil dont la mission est d'**accélérer la transition des entreprises et des territoires vers une société durable.**

Notre approche éco-systémique a comme objectif de **réintégrer les organisations** (produit et service, entreprise, asbl, service public, ...) **et les territoires** (hommes et femmes, économie, collectivité, région, ...) **dans l'Ecosystème naturel**. Nous considérons en effet que **l'Economie est au service de l'Homme et que ceux-ci doivent être 'réintégrés' dans la Nature**.



Nous disposons ou créons nous-mêmes des méthodes :

- systémiques établissant les interrelations entre l'économie, l'homme et la biosphère : Zéro-déchet, Upsizing, analyse de flux de matière et d'énergie, circularité économique, Natural step, ...
- de diagnostic et solutions en matière de Climat-énergie, Environnement-ressources et Equité-transition sociale : bilan carbone, biomimétisme, Emas Easy, bilan biodiversité, empreinte écologique pour organisation, bilan produit, agenda 21, Transition town, quartier durable, ...

Les différents volets de notre expertise sont aussi reliés entre eux afin de limiter les effets rebonds et les incohérences de politiques.

Notre vision

Toutes les activités de nos clients ont un impact positif sur la biosphère et créent de la valeur pour l'homme et l'économie.

Nous pensons que **les entreprises qui se développeront dans les prochaines décennies sont celles qui auront compris que les ressources naturelles de notre planète sont limitées.**

Notre approche de qualité

EcoRes offre une **excellence de qualité** sur tous nos services afin de garantir la **satisfaction du client**. **La très grande majorité de nos prestations sont réalisées en interne** par notre équipe d'experts.

EcoRes applique concrètement les principes du développement durable dans sa propre organisation et s'engage dans le cadre de ses missions à minimiser son impact environnemental.

Nos services, nos expertises

>>> **Diagnostic et solutions Energie-Climat**

Bilan carbone™, audit énergétique, solutions énergies renouvelables, plan climat et adaptation, écologie industrielle

Bilan carbone, audits énergétiques, réductions énergétiques et de CO2

Nous évaluons le bilan carbone de vos activités dans le respect de la méthodologie de l'ADEME. Cette évaluation sert d'élément de comparaison dans le temps et entre activités. Nous pouvons aussi réaliser votre audit énergétique (spécialisation en bureaux) et nous vous proposons un plan d'action à réaliser en termes de réduction énergétique et de CO2. Pour les collectivités à tout niveau de pouvoir, nous réalisons des Plans climat comprenant aussi des solutions en termes de mobilité.

>>> **Diagnostic et solutions Environnement - Ressources**

Iso 14001 / Emas, empreinte écologique, ecomapping, bilan produit, ecosystem services review, the natural step

Mise en place de systèmes de management environnementaux

Nous accompagnons les organisations dans la définition de leur système de management environnemental (EMAS / ISO 14001, label entreprise éco-dynamique) selon la méthode « plan, do, check, act ». Nous développons des systèmes adaptés à la taille, aux priorités et au secteur de l'organisation, en vue d'une certification ou non.

Analyse initiale et analyse d'impact

Nous réalisons des analyses d'impact environnemental (ecomapping, empreinte écologique, etc) directs et indirects de vos activités. Nous tenons compte du regard que portent les parties prenantes de l'entreprise. En matière de Life-cycle analysis, nous pouvons analyser le cycle de vie de vos produits sur base du référentiel Bilan Produit de l'ADEME.

Eco-système, zéro-déchet

Selon la méthode Zéro-déchet et Upsizing (www.zeri.org), nous réintégrons les activités de votre organisation dans l'écosystème naturel par la circularité économique et une approche systémique des interrelations entre l'économie, l'homme et la biosphère.

>>> **Diagnostic et solutions Equité – Transition sociale**

agenda 21, quartiers durables, défi énergie, SA 8000, diversité, labellisation

Assistance technique : quartiers durables, agenda 21, participation citoyenne...

Nous appuyons ou gérons en direct des projets publics opérationnels : agenda 21, quartiers durables, défi énergie, sensibilisation de la population, gestion de site web, ... au travers de méthodes multiples : backcasting, open space, forums citoyens, world café, etc.

Conception de label, système de certification, SA 8000

Nous concevons des systèmes de labellisation pour des produits ou des organisations et des systèmes de certification pour des fédérations, des réseaux ou des pouvoirs publics.

Analyse de la chaîne de production

Nous analysons les chaînes de production et d'approvisionnement des organisations et identifions leurs risques sociaux et environnementaux.

Nos clients

Nous travaillons autant pour les organisations (entreprise, ministère, asbl, etc) que les territoires (pays, région, commune, quartier, ...).

Diagnostic et solutions Energie-Climat

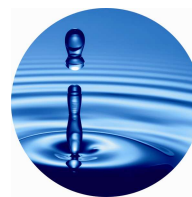
Bilan carbone™, audit énergétique, solutions énergies renouvelables, plan climat et adaptation, mobilité, écologie industrielle



-
- **Formations au bilan de gaz à effet de serre** (avec le Groupe One)
 - **Région wallonne** : stratégie d'adaptation aux changements climatiques (en cours)
 - **SDRB** : conception de deux éco-zonings selon l'approche de l'écologie industrielle (en cours)
 - **Commune de Saint-Gilles** : Bilan carbone (en cours)
 - **Bruxelles-Environnement** : système de reconnaissance (labellisation) des bâtiments exemplaires éco-rénovés (en cours)
 - **Lac de l'Eau d'Heure** : formation en Bilan Carbone (2010)
 - **EDHEC** : Bilan carbone (2010)
 - **Commune de Schaerbeek** : réalisation de 50 thermographies et 25 audits énergétiques (2010).
 - **Commune d'Etterbeek** : Réalisation d'audits sur l'utilisation rationnelle de l'énergie dans trois commerces d'Etterbeek. (2010)
 - **Commune de La Louvière** : Bilan Carbone et proposition de stratégie environnementale en articulation avec le projet Ville Durable (2009)
 - **Région Wallonne** : Analyse de flux de matières et d'énergie, étude sur la possible mise en cohérence des indicateurs AFME avec des indicateurs agrégés type Bilan Carbone ou Empreinte Ecologique (2009)
 - **Katch'a** : Calcul du Bilan Carbone d'une capsule vidéo (présentation vidéo d'une activité) (en cours)
 - **Seraing** : Bilan Carbone de grappe et écologie industrielle sur le territoire de Seraing (2010)
 - **Bruxelles Environnement** : Etude de faisabilité pour la mise en place de systèmes de reconnaissance exemplaire sur le plan du développement durable pour les bâtiments, les quartiers et les métiers. (2009)
 - **Partena-mut** : bilan carbone du siège de Mons et proposition de stratégie environnementale (2008)
 - **11 Bilans Carbone pour les Centres régionaux d'initiation à l'environnement en Wallonie** : CRIE d'Eupen, CRIE d'Harchies, CRIE d'Anlier, CRIE de Liège, CRIE de Mariemont, CRIE de Modave, CRIE de Mouscron, CRIE de Namur, CRIE de Spa, CRIE de Villers, CRIE du Fourneau St-Michel
 - **Commune d'Uccle** : bilan carbone et proposition de stratégie environnementale (2008)
 - **Commune de Saint-Gilles** : bilan carbone et proposition de stratégie environnementale (2010)
 - **Lampiris sa**, fournisseur d'électricité verte : réalisation d'un calculateur des émissions de gaz à effet de serre (2007).
 - **EDORA** : Dynamisme économique du secteur des énergies renouvelables en région Wallonne (2009)

- **Cabinet de la Ministre de la Politique des grandes villes** : analyse et propositions politiques pour inclure les enjeux climatiques dans la politique des grandes villes (2008).
- **L'Oréal Belgium** : étude d'opinion auprès des 600 employés et travailleurs dans le cadre d'une convention collective 'Développement durable' (2002).
- **Cabinet de la Ministre bruxelloise de l'Environnement** : étude sur a) la collecte d'huile végétale usagée en vue de la production de biodiesel ou de cogénération, b) l'utilisation d'huile de colza pure pour des flottes captives (2006).
- **Région wallonne – Cabinet du Ministre de l'Environnement** : conception de la Stratégie régionale de Développement durable (2008).
- **Bruxelles Environnement** : Inventaire des besoins de formation dans le secteur de l'écoconstruction et de l'efficacité énergétique en Région de Bruxelles-Capitale (2007 – 2008)
- **SPAQUE** : étude sur les besoins en énergie éolienne auprès de 262 communes wallonnes (2000).
- **Homoresponsabilis** : outil de formation au développement durable appliqué à l'entreprise à destination des jeunes et adultes (2004-05).
- **SEE Management FILES** : fiches électroniques de formation traitant de RSE, édition mensuelle, 6.900 abonnés, fr-nl-en (2002-05).
- **AWEX** : séminaire sur le rôle des agences à l'exportation en matière de développement durable (2004).
- **'Guide de l'entreprise responsable'** : édité chez Labor (2003).
- **FOREM** : formations de 3 jours à destination de managers (2002).
- **INFAC- Bruxelles** : formation en développement durable à des managers de TPEs (2001).
- **Chambre de Commerce de Liège et Fondation Roi Baudouin** : formation de 2 jours à destination de managers (2001).
- **Université de Liège (ULG)** : séminaire à des étudiants en économie (2000).

Diagnostic et solutions Environnement - Ressources
Iso 14001 / Emas, empreinte écologique, ecomapping, bilan produit, ecosystem services review

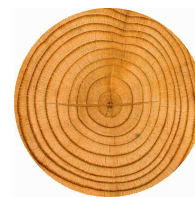


-
- **IDEMA Sport** : système de management environnemental (en cours)
 - **Bruxelles – Environnement** : défi déchet (en cours)
 - **Cap 48** : système de management environnemental (en cours)
 - **Sodexo** : stratégie des éco-chèque (2010)
 - **Gouvernement de la RBC** : Plan régional de développement durable (2010)
 - **Gouvernement de la RBC** : mise en œuvre de l'Alliance Emploi-Environnement (2010)
 - **Région de Nord Pas de Calais** (France) : création d'un set d'indicateurs de durabilité.
 - **Partena-mut** - Mise en place d'un système de management environnemental en vue d'un audit EMAS et ISO 14001. (en cours)
 - **Bruxelles Environnement** (IBGE) : Evaluation externe du projet alimentation durable dans les collectivités en région de Bruxelles Capitale. (en cours)
 - **Close the Gap** : conception d'un système de collecte et de traitement des déchets électroniques informatiques dans la région de l'Afrique de l'Est. (2010)
 - **Bruxelles environnement** : Etude de faisabilité pour l'organisation conceptuelle et juridique d'un pôle régional de sensibilisation à la biodiversité sur le site du Jardin Jean Massart. (2010)
 - **IBGE – Bruxelles Environnement** : création par Groupe One asbl, WWF et EcoLife d'un module '**empreinte écologique**' appliqué aux entreprises et utilisation de ce module à six secteurs d'entreprises et pour les organisations suivantes :
 - Port de Bruxelles**
 - Couleur Café**
 - Hôtel Plaza**
 - Spadel**
 - Brasserie Meulemans**
 - Coopération technique belge**
 - Hôtel Le Méridien**
 - Banque Triodos**
 - Ferme Nos Pilijs**
 - Ancienne Belgique**
 - La Semo**
 - **CTB Formation DD** : Formation de formateurs marocains dans le domaine du développement durable et de l'eau. (2009)
 - **ICHEC** : formation des étudiants en Master gestion – enjeux du développement durable, empreinte écologique.
 - **SPF justice** : Calcul de l'empreinte écologique de trois bâtiments du Service public fédéral justice, développement d'un plan d'action selon une approche en intelligence collective (2009)

- **La Poste** : empreinte papier et mise en œuvre d'une stratégie de réduction d'impact (2009)
- **Région Wallonne** : mise en place de la Stratégie régionale développement durable (2008)
- **SPF intérieur** : Mise en place d'un système de management environnemental en vue d'un audit EMAS. (2008 - encours)
- **AFSCA** : Mise en place d'un système de management environnemental en vue d'un audit EMAS. (2008 - encours)
- **SPF Intégration sociale** : Mise en place d'un système de management environnemental en vue d'un audit EMAS. (2008 - encours)
- **Office Wallon des déchets** : Evaluation sociale des entreprises d'économie sociale actives dans le réemploi (2007)
- **Oxfam Solidarité** : Mise en place d'un système de management environnemental en vue d'un audit EMAS et ISO 14001. Ce contrat est réalisé en partenariat avec Eco-Conseil Entreprise srl. (2008)
- **CRIOC** : Mise en place d'un système de management environnemental en vue d'un audit EMAS et ISO 14001. Ce contrat est réalisé en partenariat avec Eco-Conseil Entreprise srl. (2007)
- **Label entreprise Eco-dynamique (IBGE)** : accompagnement des entreprises à l'obtention du label auprès des organisations suivantes :
 - SPF Finance, SRIB**
 - White and Case**
 - Ferme du Parc Maximilien**
 - EXKI**
 - Musée des Sciences Naturelles**
 - Réseau Financement Alternatif**
 - Design Board**
 - Renovas**
 - Partena Mut**
 - Ambassade de Suède**
 - Commune de Jette**
 - Commune de Berchem saint Agathe**
 - CPAS de Saint-Gilles**
 - Centre d'entreprise de Saint-Gilles – Guichet d'Economie Locale**
- **SPF Développement Durable** : création et gestion du site web du ministère belge (www.info-durable.be) (2005-08).
- **SPF Environnement** : gestion du site web du ministère belge (en cours).
- **Cabinet du Ministre fédéral de l'Economie** : étude et débat sur la Responsabilité Sociale des Entreprises : labels sociaux, reporting sociétal et finance éthique (2002).
- **Union Européenne- DG Emploi et Affaires sociales** : co-organisation intellectuelle d'une conférence sur la Responsabilité Sociale des Entreprises dans le cadre de la présidence belge de l'Union Européenne (2001).
- **Ainsi Fonds Font Fond asbl** : animation d'un colloque 'Grande distribution et consommation durable' (2001).
- **DGRNE – Cabinet du Ministre wallon de l'Environnement** : étude et colloque sur l'effet Nimby en Wallonie (2000).
- **Happy Days** : étude stakeholding et définition d'un programme humanitaire (2002).

- **Solvay** : conseil en Développement Durable, partenariat avec Médecins Sans Frontières (2000).
- **Carrières du Hainaut** : prévention effet Nimby, partenariat avec des écoles de Soignies pour la visite pédagogique du site (2000).
- **Sodexho** : formation de cadres commerciaux sur la gestion de conflit à partir de la relation 'Entreprises et ONGs' (1999).
- **Groupe One** : Mise en place d'un système de management environnemental en vue d'un audit EMAS et ISO 14001. Ce contrat est réalisé en partenariat avec Eco-Conseil Entreprise scrl. (2006)
- **IFAT** (Fédération Internationale du Commerce Equitable): conception avec Eco-Conseil Entreprise d'un label appliqué au produits non-alimentaires (2007).
- **Cabinet du Ministre wallon de l'Economie** : étude de marché du secteur environnement (2000).
- **Cabinet du Ministre-Président de la Région Bruxelloise** : étude de faisabilité d'une carte de consommateur responsable à Bruxelles (1999).
- **Commission Européenne et Tractebel Development Engineering** : analyse économique et financière de 'IPSA assistance towards 4 environmental projects in Estonia' : eaux usées, traitement et tarification de l'eau (1999).
- **Fonds de survie belge** : évaluation finale du projet de développement rural intégré de la région du Hodh Chargui en Mauritanie (2005)
- **Fonds de survie belge** : évaluation finale du projet 'Développement rural intégré dans la province de San Matenga' au Burkina-Faso (2004).
- **Fonds Belge de Survie** : évaluation finale du programme de développement des cultures vivrières dans les plaines occidentales de l'Erythrée, Gash Barka (2006)

Diagnostic et solutions Equité – Transition sociale
Agenda 21, quartiers durables, transition, SA 8000, diversité, fair trade, supply chain, labellisation, audit/certification, code de conduite,



- **Région de Bruxelles-Capitale** : Plan Régional de Développement Durable de la RBC 2010 (en cours)
- **Bruxelles-Environnement** : accompagnement de projets 'quartier durable' financés par la RBC (2008-2011).
- **Bruxelles Environnement** : coordination du Défi-Energie de la Région de Bruxelles-Capitale (2007 – 2011)
- **Inter-environnement Wallonie** : défi énergie pour 60 personnes (en cours).
- **CPAS de la commune d'Etterbeek** : Agenda 21 : organisation du processus consultatif dans le cadre de la mise en place de l'Agenda 21 (en cours)
- **CPAS de la Ville de Bruxelles** : Agenda 21 : organisation du processus consultatif dans le cadre de la mise en place de l'Agenda 21 (en cours)
- **Ville de La Louvière** : co-production d'un projet de Ville Durable avec les autorités de la ville, après réalisation d'un bilan carbone et organisation d'un processus de consultation direct de l'ensemble des habitants de la ville. (en cours)
- **CTB Commerce équitable** : Rédaction de brochures sur la commercialisation de produits équitables à destination du grand public et d'un public semi-professionnel (en particulier commerce équitable sud-sud et produits issus de la gestion durable des forêts). (2009)
- **Ixelles** : Accompagnement de la commune dans ses animations/stands « énergie, développement durable ».
- **Ministre de l'Intégration Sociale** : Conception et réalisation du Label Diversité Egalité (2006 – 2007)
- **CRIOC** : Accompagnement dans la mise en place d'une politique et d'un programme pro diversité (2007).
- **Carrières du Hainaut** : audit social selon le référentiel label social belge (2003).
- **Carrières de la Pierre Bleue Belge** : audit social en vue de l'obtention du label social belge– selon le référentiel label social belge (2003)
- **Lithos** : audit social dans le cadre du label social belge (2004).
- **Umicore** : audit social et environnemental de 5 fournisseurs en hétérogénite situés au Congo (2006).
- **Citizen Dream** (Inde) : audit de 3 fournisseurs en Inde et self assessment (2005)
- **Hubinont** : mise en place d'un système de monitoring des fournisseurs de l'entreprise en Asie. (2005)
- **Carrefour Belgique**: conception d'un programme de screening 'éthique sociale' des fournisseurs dans le cadre de la Campagne Vêtements Propres (2001).
- **Carrefour Belgique** : audit social en blanc de treize fournisseurs, selon le référentiel SA 8000 (2004)

- **'Expert meeting on social monitoring system of global supply chain'**, dans le cadre du programme ES-Management Change (Fondation Roi Baudouin - 2004).
- **Fondation de Dublin** : European Restructuring Monitor - gestion d'une base de données sur les restructurations industrielles et pertes d'emploi en Europe. Site web mis à jour hebdomadairement, réseau de correspondants locaux, 27 pays (2002-05).
- **Union Européenne, DG Emploi et Affaires sociales** : RARIE, création et gestion d'une base de données sur les restructurations industrielles et pertes d'emploi en Europe. Site web mis à jour hebdomadairement, 15 pays (2001).
- **Ministre de la Justice et du Ministère des Affaires Etrangères** : étude sur les avancées possibles du Droit congolais relatif à la responsabilité sociale des entreprises (2005)
- **Citizen Dream** : monitoring interne et d'une grille d'audit de commerce éthique et équitable (2004).
- **Chanimétal (Congo)**: audit en blanc de l'entreprise (2003)
- **Asbl Boulot** : mise en place d'une politique et d'un programme pro diversité (2002).
- **Réseau MC PROX** : Réalisation d'un label qualité des structures d'accompagnement à la création de très petites entreprises (TPE). Ce contrat est réalisé en partenariat avec l'asbl Ressources.(2006 – 2007)
- **DGCD – Coop Belge** : identification d'un projet de micro crédit, Maroc (2006).
- **DGCD – Coop belge** : évaluation de la ligne budgétaire 'financement direct d'ONG locales' (2005)
- **DGCD - évaluation du programme 'Migrations & Développement'** (avec ACE Europe) : pertinence de la ligne budgétaire 'Migration et Développement" au sens du développement tel que défini dans la loi belge sur la coopération au développement de 1999. Mission au Burundi. (2004-05).
- **SOS-FAIM** : audit de fonctionnement des antennes locales en Bolivie et au Pérou (2005).
- **USAID** : formation 'capacités d'intervention de consultants locaux pour PME au Mali' (2004).
- **Croix-Rouge de Belgique** : évaluation du projet 'Enfants des rues' en RD Congo, Kinshasa (2003).
- **Consortium Louvain-développement** : évaluation du plan quinquennal des ONGs du consortium au niveau organisationnel et au niveau de la réalisation des projets par la visite des coordinations régionales (2002)
- **Commission Européenne – DG VIII (ECHO)** : audit de l'aide au développement réalisée par la DGIA et B en Russie de 1992 à 1996 (1998).

L'équipe d'EcoRes



Marc Lemaire

0477 358 993

Directeur, fondateur (y compris de l'ONG Groupe One)
Ingénieur de gestion, agro-économiste, spécialisé en gestion de l'environnement (dont entreprise et biodiversité) et en économie durable. Il a travaillé pour deux Ministres en charge de l'Energie et du Climat et donne cours de développement durable à l'ICHEC.



Erwan MOUZAN

0476599 922

Economiste, management international
Consultant en management environnemental spécialisé en Emas et empreinte écologique, il est spécialisé en économie circulaire et écologie industrielle (zéro-déchet, etc), il assure la coordination des projets européens, études et recherches dans le domaine du développement durable.



Vanessa de MARNEFFE

0497544 969

Ingénieur agronome, éco conseillère, bilan-carbone
Elle met en place le système EMAS (SPF, CTB, ..), gère des projets d'assistance technique (IBGE, ...) et est consultante en bilan carbone où elle a reçu la formation de l'ADEME.



Xavier POURIA

0474118 470

Ingénieur civil énergétique-environnement, bilan-carbone, HQE
Il est spécialisé en certification HQE (éclairage, matériaux, gestion des déchets) et consultant en bilan carbone où il a reçu la formation de l'ADEME.



Sabine FRANCOIS

0474319 188

Sociologue, DES en gestion
Spécialisée en transition sociale (quartier durable, défi énergie, agenda 21, etc), elle a mis en place la cellule d'inspection du Label Social Belge et l'équipe d'accompagnement au Label Entreprise Eco-Dynamique au sein d'EcoRes, elle a créé le label Diversité belge, consultante en système de management sociaux et/ou environnementaux



Cordelia ORFINGER

0476230407

Ingénieur agronome, spécialisée en énergie renouvelable
Elle a été chercheuse aux facultés agronomiques de Gembloux. Elle a mis en place la stratégie Climat de la Politique des grandes villes du Gouvernement belge, est spécialisée en politique 'alimentation durable' et en gestion des ressources (empreinte écologique).

EcoRes sprl

Mundo-b, rue d'Edimbourg 26, 1050 Bruxelles

Tél.: 32 (0)2 893 08 84 | info@ecores.eu | www.ecores.eu
